

Leveransebeskrivelse Norkart.

Archicad 3D-modell standard

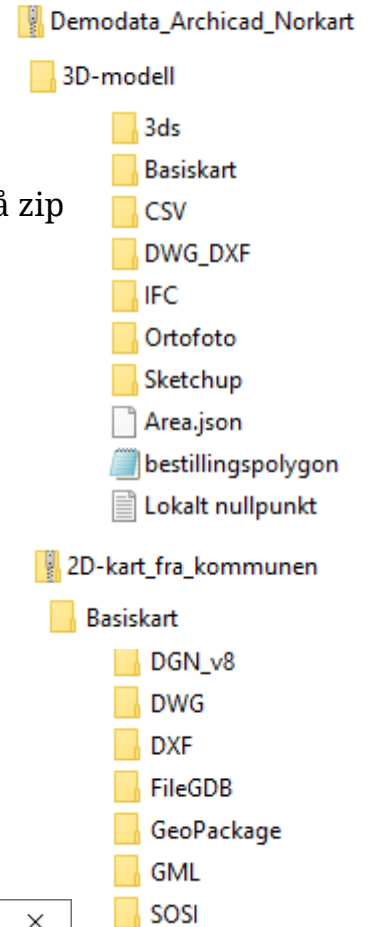
Leveransen består i hovedsak av 2 deler.

1. 3D-leveranse, terrengdata og objekter tilpasset Archicad.
2. 2D-data i de fleste aktuelle formater.

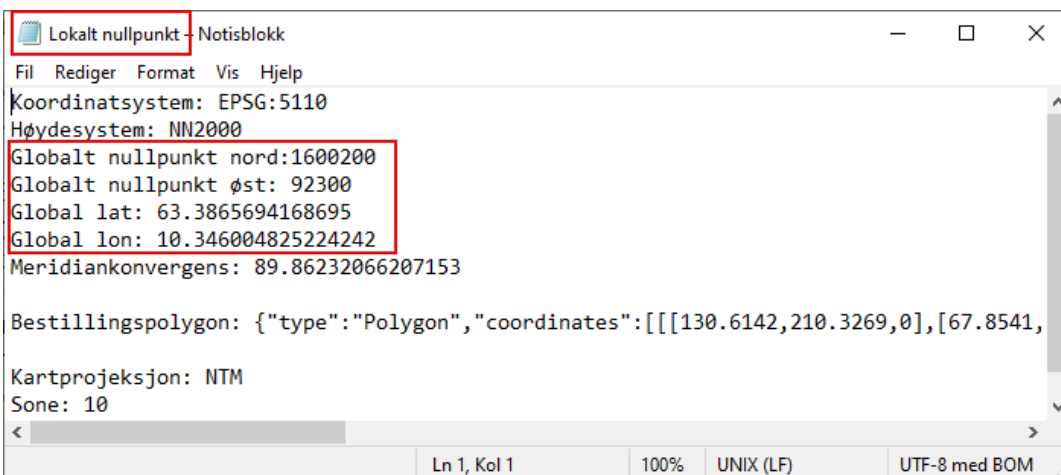
«Archicad – 3D-modell» er en komplett leveranse som inneholder alt av 3D, 2D og lavoppløselig flyfoto som benyttes i Archicad. Som bruker trenger man ikke gjøre annet enn å peke på zip filen gjennom Norkart Add-On til Archicad. Resten skjer automatisk!

Leveransen inneholder også en rekke aktuelle formater, som kan benyttes i andre applikasjoner om ønskelig.

NB! Norkart Add-on georefererer automatisk kartdataene til Archicads origo (nullpunkt). En egen markør viser kartets originale koordinater. Koordinatene er avrundet til nærmeste 100-meter i Sør-Vestre hjørne. Dette gjelder for 3D-mappe formater: 3DS, FBX, Basiskart, DWG/DXF (millimeter), IFC, Ortofoto og SketchUp. Disse filene forholder seg derfor til «Lokalt nullpunkt»



Lokalt nullpunkt



Etter bestilt 3D Standardpakke på e-Torg vil man få mulighet til å legge til Archicad ortofoto i full oppløsning til bestillingen. Dette kan enkelt byttes ut med medfølgende lavoppløselige ortofoto.

Din bestilling:

Archicad 3D-modell

Last ned: [Leveransebeskrivelse-Basiskart.vedlegg.pdf](#)

Last ned: [2D-kart fra kommunen.zip](#)

Last ned: [Archicad 3D-modell.zip](#)

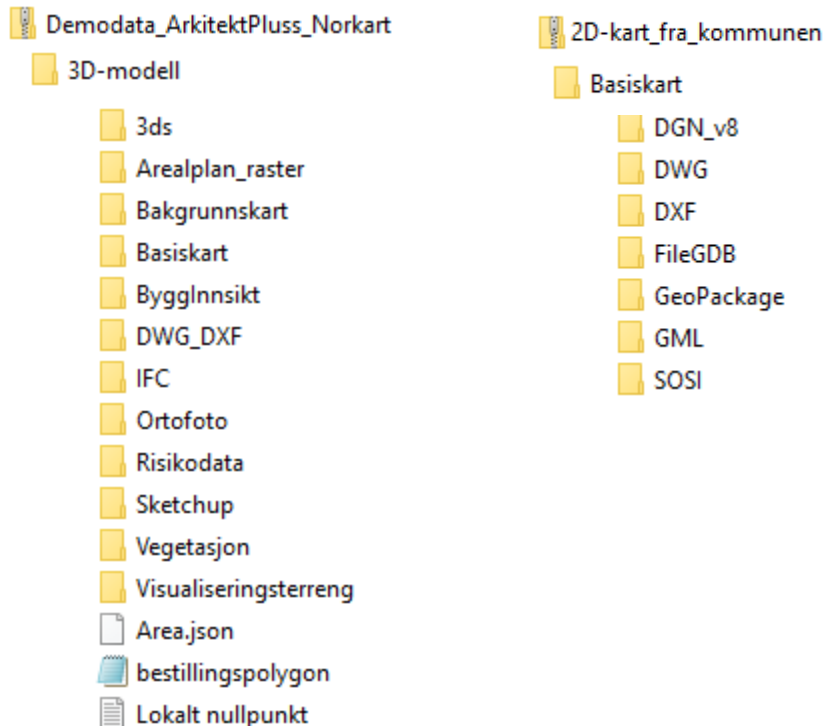
Lagre "Archicad_3D-modell.zip" på din harddisk eller server. Det er denne filen du skal laste inn i Archicad via Norkart Add-on. [Gå hit for hjelp om hvordan du importerer dataen inn i Archicad.](#)

[Last ned Archicad Add-On her](#)

Archicad Flyfoto (ortofoto)

Last ned: [Archicad Flyfoto.zip](#)

Archicad 3D-modell Pluss (utvidet kartpakke)



Plusspakken inneholder i tillegg til standard pakken:

- Ortofoto i beste tilgjengelige oppløsning med samme nullpunkt som leveransen
- Visualiseringsterreng med enkle bygg i 1 km radius
- Matrikkelkart med samme nullpunkt som leveransen
- DOK-data med samme nullpunkt og ferdig PDF-rapport

3DS, DWG, DXF, IFC og SKP Inneholder 3D-modeller av terreng, bygninger, veier, hekker og andre objekter. Disse dataene forholder seg til nullpunktet for bestillingen

Arealplan_Raster Inneholder foreløpig bare et grovt ortofoto grunnet juridiske avklaringer rundt bruk av kommunenes arealplandata. Tanken her er at man skal få et bilde over arealplanen som kan benyttes i plan samt draperes på terrengmodellen. Dette importeres gjennom Add-on og legges inn som en tekstur.

Bakgrunnskart Inneholder et kartbilde med eiendomsgrenser som kan benyttes i plan samt draperes på terrengmodellen. Dette vil gi et inntrykk av eiendomsgrenser i 3D. Dette importeres gjennom Add-on og legges inn som en tekstur.

Basiskart Inneholder en dxf-fil med kommunens kartdata (FKB) tilrettelagt for bestillingens nullpunkt. Dette importeres direkte gjennom Norkart-importen.

Bygginnsikt er en mappe som i senere tid kan kobles til Norkarts nyhet som lar deg sette inn en BIM i en landsdekkende 3D-modell som du kan dele med andre.

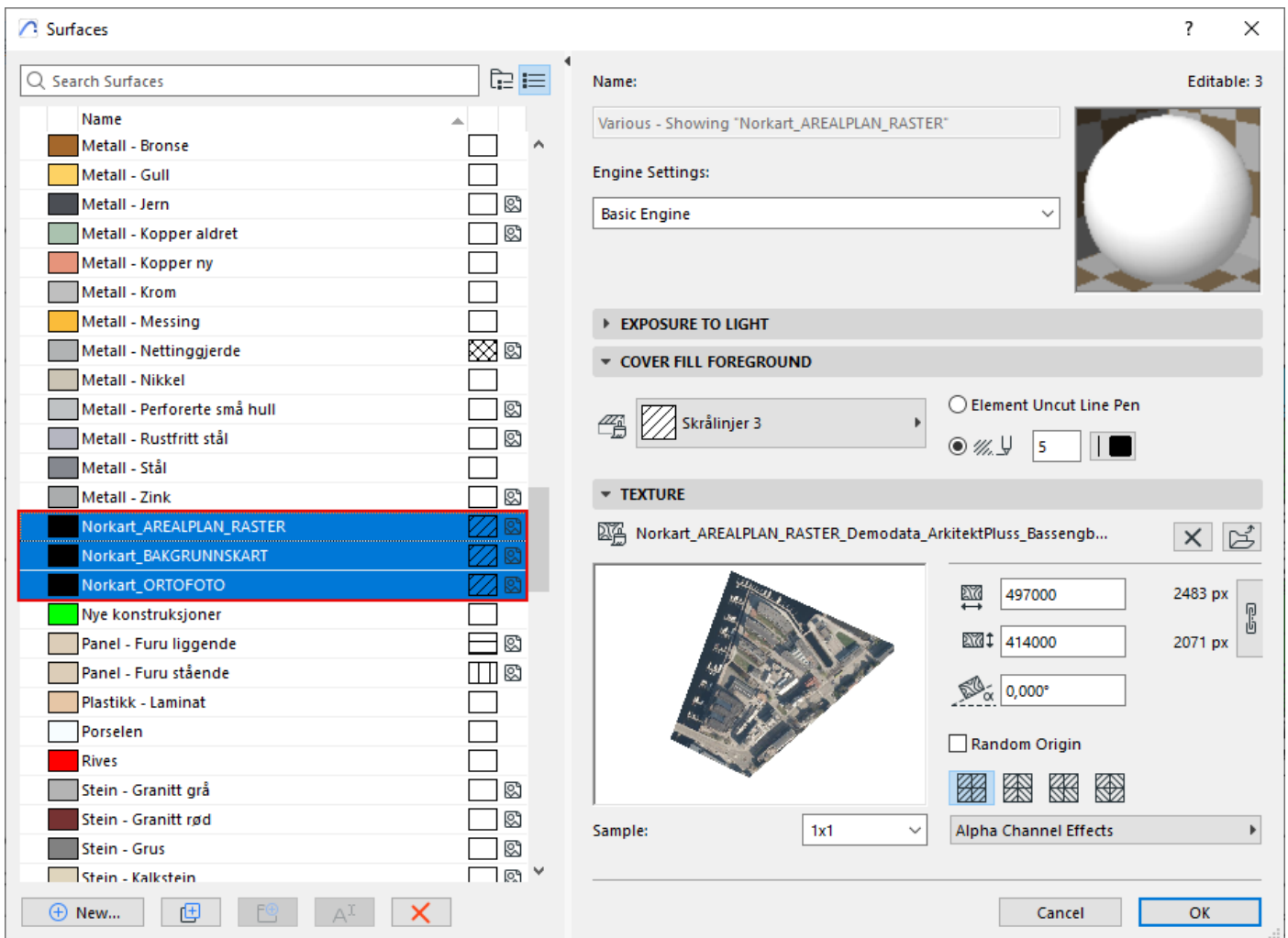
Ortofoto Inneholder et bilde med beste tilgjengelige flyfoto i full oppløsning som draperes automatisk på terrengmodellen. Dette importeres gjennom Add-on og legges inn som en tekstur.

Risikodata er en mappe som foreløpig ikke importeres gjennom add-on. Men innholdet er verdt å merke seg. DOK-analysen sjekker alle kartlag i “Det offentlige kartgrunnlaget” og inneholder data som f.eks. flomsoner, støysoner, grunnforhold (Radon, kvikleire osv), trafikkulykker, kulturminner og mer. En ferdig PDF-rapport gir deg et komplett bilde og oversikt. I tillegg ligger alle enkeltdataene i både en DWG og DXF-fil med samme nullpunkt slik at du kan importere den i prosjektet og ta hensyn til disse sonene mtp plan- og byggesaker.

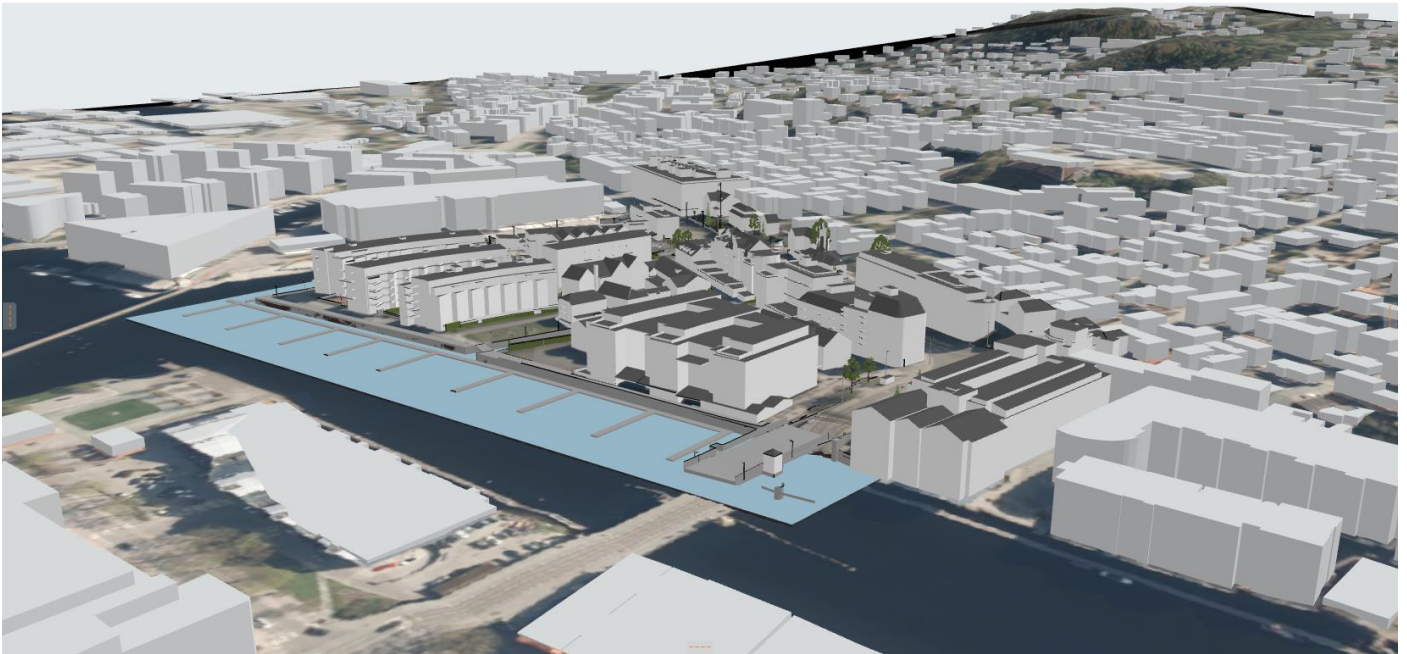
Vegetasjonsmappen er en av de store nyhetene hvor det ligger informasjon om enkelttrær. plassering, høyde, bredde og type er informasjon som hensyntas av add-on og trærne kommer inn i Archicad som selvstendige treobjekter. Dette gjelder for både standard og pluss pakken.

Visualiseringsterreng er nyheten som gir deg omkringliggende terreng og bygg i 1 km radius med noe lavere oppløsning. Terrenget er hentet fra kartverkets 10-meters høydemodell og byggene er hentet fra Open Street Map.

Etter importert pluss pakke lager Archicad automatisk overflater (surfaces) av Ortofoto, Arealplan og Bakgrunnskart. Det vil da være enkelt å velge mellom disse som overflate på 3D-terrenget.



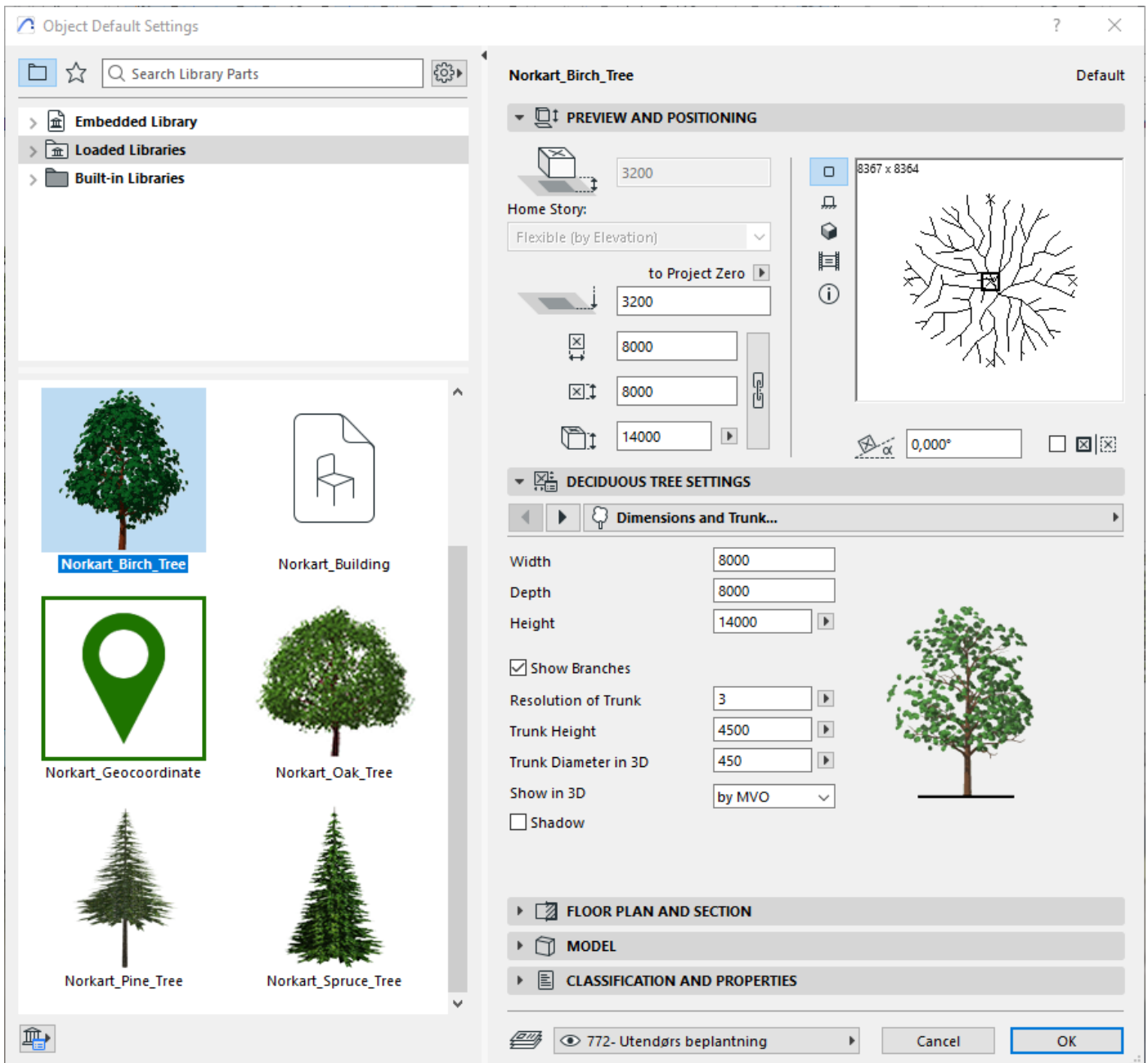
Omgivelser som ligger i mappen Visualiseringsterreng, inneholder en skp fil som automatisk hentes inn ved import. Det man må gjøre ved import er å trykke i origo for plassering. Skp filen over omgivelsene legges også på eget lag.



Vegetasjonsmappen inneholder trær som blir til Archicad objekter. Dette gjelder for begge pakker.















Trærne kan da styres med alle parametere objektet innehar samt inneholder også innstillinger for LOD (Level Of Detail) som kan stilles i MVO (Model View Options)



MVO

▼ DIVERSE INNSTILLINGER FOR BIBLIOTEKSDELER

Objekt og lampe

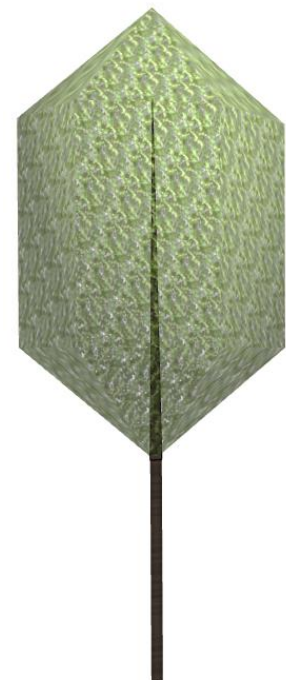
Planvisning		Snitt/fasade og 3D
  	Full	  
  	Forenklet	<input type="checkbox"/>
  	Skjematisk	<input type="checkbox"/>



MVO Full



MVO Forenklet



MVO Skjematisk

Alle bygninger blir også selvstendige objekter ved import. Gjelder for begge pakker.

